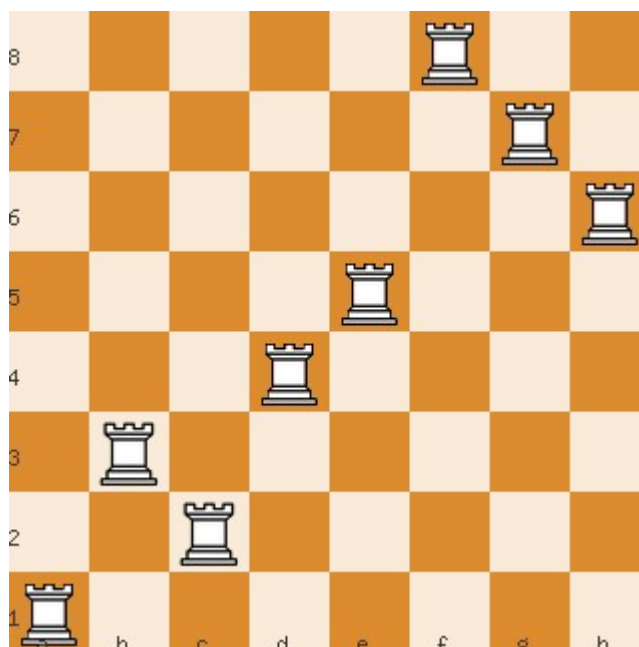


LES ENIGMES qui nous font réfléchir ...

La première : *Nul besoin de savoir jouer aux échecs...*

Dans la position du diagramme, les 8 tours blanches sont positionnées de telle façon qu'aucune n'en attaque une autre. C'est à dire qu'il n'y a pas deux tours sur la même colonne, ni deux tours sur la même rangée. De combien de façons peut-on construire un tel diagramme ?



Pour participer à ce jeu concours intelligent (ça change de la télé !), donnez à un professeur de mathématiques, votre réponse sur papier (avec votre nom) avant le vendredi 25 septembre...

Ce concours gratuit est ouvert à tous !

Vous pouvez retrouver ce document sur internet à l'adresse :
<http://blog.site2wouf.fr/enigmes>